

SOLID TO SUCCEED

# XC958E



CARGADOR DE RUEDA



2023-06

1. Scan the QR code to follow "XCMG Loading Machinery"  
2. Click the "Loader King" in the lower left corner to obtain more product details after registration





## Acerca XCMG

Como una empresa líder de nivel billonario, reconocida por su gran escala, la tecnología más avanzada, el mayor volumen de exportación y la más alta competitividad e influencia en la industria de maquinaria de construcción de China, Xuzhou Construction Machinery Group Co., Ltd. (XCMG) no solo ha dominado el mercado chino durante décadas, sino que también está comprometida con expandir su presencia mundial como el tercer proveedor más grande en este campo y en el puesto 395 de las Global 500. El portafolio de productos ofrecido por XCMG cubre 16 categorías, como maquinaria de elevación, maquinaria de excavación, maquinaria de concreto, maquinaria minera, maquinaria de movimiento de tierras y maquinaria para construcción de carreteras, así como tres componentes clave, es decir, sistemas hidráulicos, sistemas de transmisión y sistemas de control eléctrico. En estas áreas, nuestra maquinaria de elevación ocupa el primer lugar en el mundo, y nuestras soluciones completas para maquinaria de construcción y mantenimiento de carreteras, maquinaria de pilotes y maquinaria de concreto también ocupan una posición líder en los rankings globales.

XCMG ha obtenido más de 8,000 patentes en total, incluyendo más de 1,300 patentes de invención y más de 130 patentes internacionales PCT.

Hemos establecido nuestros propios centros de I+D, plantas de fabricación o fábricas KD en más de 10 países, por ejemplo, Alemania, EE. UU., Brasil e India, y hemos adquirido 3 empresas europeas, incluyendo Schwing de Alemania.

La fábrica de fabricación en Brasil, construida en un terreno árido con una inversión de 350 millones de dólares, se ha convertido en un modelo exitoso de cooperación económica entre China y Brasil. En la actualidad, nuestros productos se exportan a 187 países y regiones, cubriendo el 97% de los países a lo largo de la "Ruta de la Seda". XCMG tiene la mayor participación en los negocios exportados a 35 países, con el volumen anual de exportación y los ingresos en el extranjero manteniéndose en primer lugar y superando a todos los demás competidores en China.







## Sistema de transmisión de potencia de alta confiabilidad

- Motor: Se utiliza el último motor WP10H de Weichai, que cumple con el estándar de emisiones Euro Stage V. El motor tiene una potencia nominal de 170 kW, potencia fuerte y ventajas de bajo consumo de combustible y bajas emisiones. El filtro de aire directo con filtración de tres niveles puede adaptarse a múltiples condiciones de polvo. El motor tiene tres modos de trabajo (por ejemplo, carga ligera, media y pesada), que satisfacen las necesidades de diferentes condiciones de trabajo y logran la máxima eficiencia de la máquina.
- Transmisión: Se adopta la transmisión de control automático MYF200 (V) con función de cambio de marcha automático (función KD). Las cuatro marchas adelante y atrás tienen un rendimiento avanzado, lo que simplifica la operación del conductor, reduce efectivamente la carga de trabajo del conductor, se adapta a varias condiciones de operación del cargador y mejora la eficiencia del trabajo. Gran capacidad de carga, cumpliendo con los requisitos de potencia del cargador, implementando la fuerza externa y reversa, puede mejorar efectivamente la economía y la vida útil del motor en condiciones de operación complejas y cambios frecuentes de marcha. Cambio de marcha controlado electrónicamente y fácil de operar. Tiene una función de protección de arranque en neutral, que protege efectivamente los componentes de la transmisión y asegura el uso del cargador. Equipado con función de baja carga (KD) simplifica la operación del conductor y reduce efectivamente la intensidad de la operación.
- Eje de transmisión: Se adopta el eje de transmisión de servicio pesado de tres secciones, con calidad estable, rendimiento confiable y mantenimiento conveniente.



## Sistema hidráulico

- El sistema hidráulico está equipado con el sistema hidráulico de segunda generación APD desplazamiento constante variable como estándar. En estado de dirección, la bomba de pistón de desplazamiento variable suministra aceite al cilindro de dirección según las necesidades reales, lo que evita el flujo excesivo, permitiendo un giro suave. Durante una operación de desaceleración alterna, la bomba de desplazamiento variable y la bomba cuantitativa suministran aceite juntas al dispositivo de trabajo de los cilindros, y las bombas duales se fusionan para lograr un ahorro de energía secundario.
- Cuando la carga excede el valor nominal, la bomba cuantitativa descarga toda la baja presión para lograr un ahorro de energía triple. Cuando la carga alcanza su límite, el desplazamiento de la bomba de pistón de desplazamiento variable es cero, logrando un ahorro de energía cuádruple.
- El límite de dirección añade aceite, y la flexibilidad y rigidez mecánica, que es flexible primero y luego rígida para reducir el impacto. Equipado con función de dirección de emergencia para mejorar la seguridad general.



## Sistema eléctrico

- El sistema eléctrico adopta conectores completamente sellados, lo que mejora significativamente el rendimiento de resistencia al polvo y al agua. Equipado con una caja de fusibles integrada y cerrada, la inspección y el mantenimiento son más convenientes y eficientes. Adopta un nuevo instrumento combinado digital VDO, que muestra información en tiempo real como la velocidad del motor, la temperatura del agua, la presión y tiene una función de alarma de fallas.



## Cabina

- La nueva cabina completamente cerrada de versión internacional tiene un interior espacioso y una vista amplia. La cabina adopta ROPS&FOPS, con alta seguridad. Los amortiguadores de alto rendimiento combinados con columnas de dirección ajustables en múltiples direcciones pueden satisfacer los requisitos de uso de diferentes conductores. Adopta una caja de control de seguimiento, añadiendo una interfaz de carga de teléfono móvil y un compartimento de almacenamiento, reflejando el concepto de diseño humanizado. La palanca de control está al alcance, haciendo que toda la máquina sea cómoda y conveniente de operar.



## Marco

- Los marcos delantero y trasero adoptan un diseño articulado y de servicio pesado, que dispersa la fuerza en las articulaciones, reduce el estrés en los pasadores de articulación y mejora la vida útil de los cojinetes, aumentando el espacio de mantenimiento en los pasadores de articulación y mejorando el mantenimiento de toda la máquina.
- Los componentes estructurales se optimizan utilizando análisis de elementos finitos para reducir la concentración de tensiones, eliminar debilidades locales y garantizar el cumplimiento en diversas condiciones de trabajo severas.
- El pasador de articulación inferior adopta rodamientos de rodillos cónicos dobles, lo que aumenta la capacidad de carga y mejora la estabilidad de conducción.
- Se mejora la rigidez del chasis delantero, proporcionando una base sólida de montaje para el brazo y el cilindro, que puede absorber fuertes torques, fuerzas de impacto y fuerzas de carga.
- El contrapeso grande mejora la estabilidad durante la operación. Se añaden protectores del tanque de combustible para prevenir deformaciones o daños del tanque bajo condiciones de trabajo severas.



## Dispositivo de trabajo y cuchara

- El dispositivo de trabajo ha sido optimizado y adaptado. Estructura de seis eslabones inversos tipo Z con un solo brazo oscilante, varilla corta y un cilindro de brazo horizontal, que ofrece un excelente rendimiento operativo y eficiencia.
- El pasador de articulación principal adopta una estructura de diseño de dos etapas, que puede prevenir eficazmente la contaminación y proteger el sistema de lubricación, proporcionando protección confiable para el pasador y el buje.
- El método de lubricación para el eje del pasador adopta inyección de aceite desde la brida, eliminando el orificio de lubricación del eje y mejorando la resistencia del eje.



## Sistema de frenos

- El freno de servicio adopta un sistema de disco con pinza de aceite por aire (sistema de freno de rueda), que puede ejercer una fuerza de sujeción fuerte mientras reduce la carga en cada pistón de freno y mejora la durabilidad. Equipado con una válvula combinada multifuncional con separación de agua y aceite, mejorando la limpieza del aire de entrada del cilindro de almacenamiento de aire y mejorando la confiabilidad del freno. El cilindro de refuerzo del freno adopta componentes importados, resolviendo efectivamente los problemas de fugas de aire y aceite.



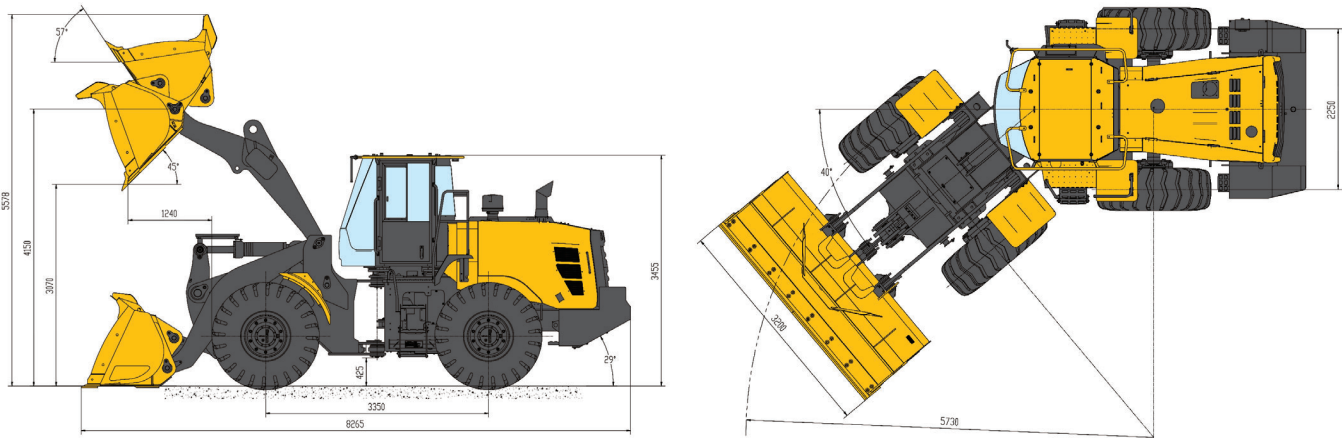
## Mantenibilidad

- Varios puntos de mantenimiento, como la inspección del nivel de aceite, la adición de aceite y el llenado de grasa lubricante, están dispuestos en lugares de fácil acceso, y el mantenimiento, desmontaje y reemplazo de elementos del filtro de aire, equipos eléctricos, etc., se pueden realizar fácilmente. El capó adopta un diseño de apertura amplia, con un gran ángulo de apertura, lo que facilita el mantenimiento del motor y el radiador, haciendo el mantenimiento fácil y conveniente.
- Equipado con un sistema de medición de presión centralizado, el mantenimiento y la reparación son más convenientes.



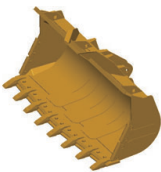
## Versatilidad

- El cargador XC958E puede equiparse opcionalmente con quitanieves, descarga lateral de alta descarga, pinza, cucharas de 2.5-5.0 m³. Diferentes capacidades de cargador y herramientas de trabajo satisfacen diferentes necesidades operativas.



Ítem		Parámetros
Capacidad de cucharon m³		3.5
carga nominal kg		5500
Peso de operación kg		18870±300
Altura de descarga mm		3070
Distancia de descarga mm		1240
Distancia entre ejes mm		3350
Ancho de vía mm		2250
Longitud total mm		8265
Altura total mm		3455
Ancho de la cuchara mm		3200
Fuerza de excavación máxima kN		175±5
Fuerza de tracción máxima kN		160±5
Radio de giro (centro de los neumáticos) mm		5730
Altura libre del suelo mm		425
Ángulo de salida °		29±1
Ángulo máximo de dirección °		40±1
Tiempo de elevación del brazo S		≤5.3
Tiempo total del ciclo S		≤10
Motor	Marca	WEICHAI
	Modelo	WP10HG230E670
	Potencia kW	170
	Velocidad r/min	2200
	Desplazamiento L	9.5
	Cilindro	6
Llanta		23.5R25★
Velocidad de viaje km/h	1 <sup>st</sup> 2 <sup>nd</sup> 3 <sup>rd</sup> 4 <sup>th</sup> F marcha	6.5/11/24/38
	1 <sup>st</sup> 2 <sup>nd</sup> 3 <sup>rd</sup> 4 <sup>th</sup> R marcha	6.5/11/24/38

- Especificaciones principales: Motor Weichai Stage V, transmisión XCMG MYF200, eje de transmisión seco, doble línea, desplazamiento constante variable.
- La tecnología de los cargadores XCMG está sujeta a constantes mejoras y actualizaciones. En caso de que las especificaciones o la apariencia detallada contenida en este folleto difieran de los productos reales, prevalecerán estos últimos;
- XCMG se reserva el derecho de interpretación final de lo anterior. Nuestros productos pueden ser modificados sin previo aviso a los usuarios..



XCMG approved attachments



Genuine parts



Financial solutions



Maintenance contract



Telematics

Soluciones Completas Integradas Profesionales

XCMG ha construido una sólida reputación basada en la calidad, confiabilidad y durabilidad de su maquinaria de construcción. Además, XCMG ha establecido gradualmente una red de servicios para proporcionar constantemente soluciones completas integradas y altamente eficientes para todos sus clientes.

Rango Completo de Servicios Listos para Usted

Para responder a sus necesidades lo más rápido posible, los expertos de XCMG están en camino a su sitio de trabajo desde una de nuestras instalaciones cercanas. Un rango completo de servicios está disponible para reducir su costo total de propiedad y aumentar sus ingresos.



Sistema Global de Repuestos de XCMG

